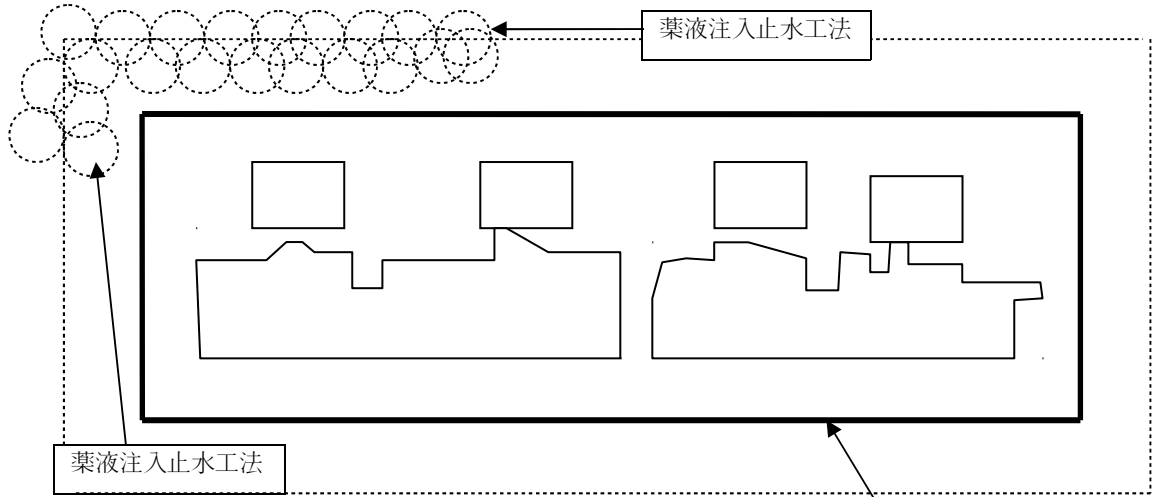
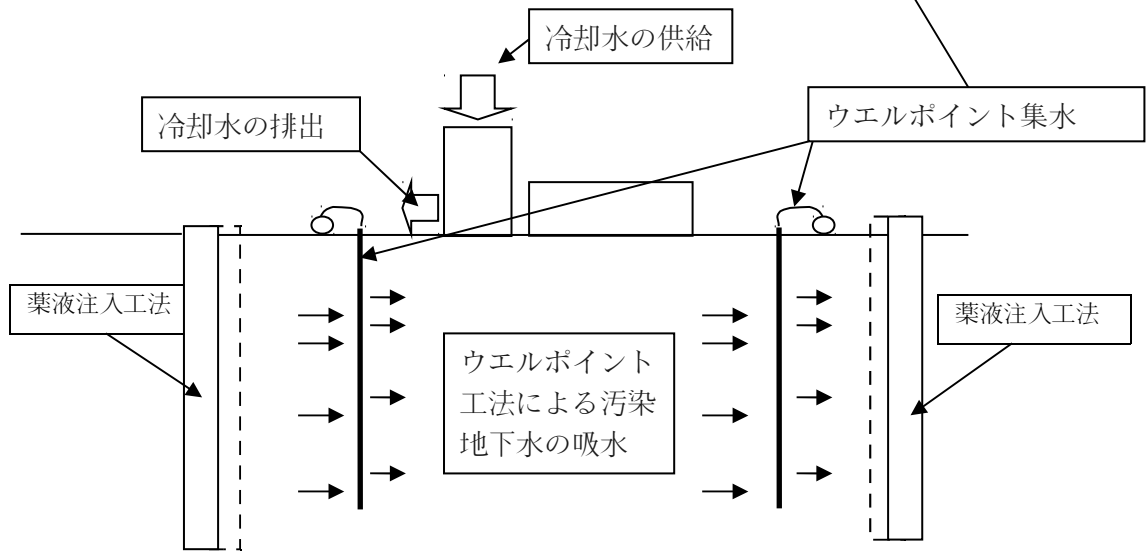


放射能汚染水の処理方法 及び、地下拡散防止バリアーの設置図

- 1) ウェルポイント工法により汚染地下水の吸水により、地下水からの拡散を防ぐ。
- 2) 原発施設周囲の地下に薬液注入工法により地下水拡散防止バリアーを設置する。



- 2) オーバーフロー冷却水、浸透汚染水の集水略図



- 3) 汚染水圧入の概略図

